



Sagaci Research
Market intelligence across Africa


Des difficultés à trouver des données fiables et pertinentes qui vous aident à mieux comprendre vos marchés et à prendre les bonnes décisions ?

CALENDRIER RÉVISÉ
25.03.2020

Sagaci Omnibus

Votre étude de marché personnalisée à moindre coût sur le continent africain

Mars 2020



Sagaci Omnibus : qu'est-ce que c'est ?



1,500 entretiens consommateurs à domicile capturant les habitudes et tendances de consommation dans 14 pays africains



Vous posez vos propres questions dans une vaste enquête multi clients et vous bénéficiez d'un prix réduit, car partagé



Vous bénéficiez d'un échantillonnage représentatif de la population adulte (+18 ans) urbaine et rurale



Vous recevez vos résultats sous 4 semaines

Vos bénéfices

Sagaci Omnibus répond à vos questions rapidement et à moindre coût

Evaluer la pénétration de vos marques

Mesurer l'impact d'une campagne de pub

Brand Health Tracking

Tester des nouveaux concepts

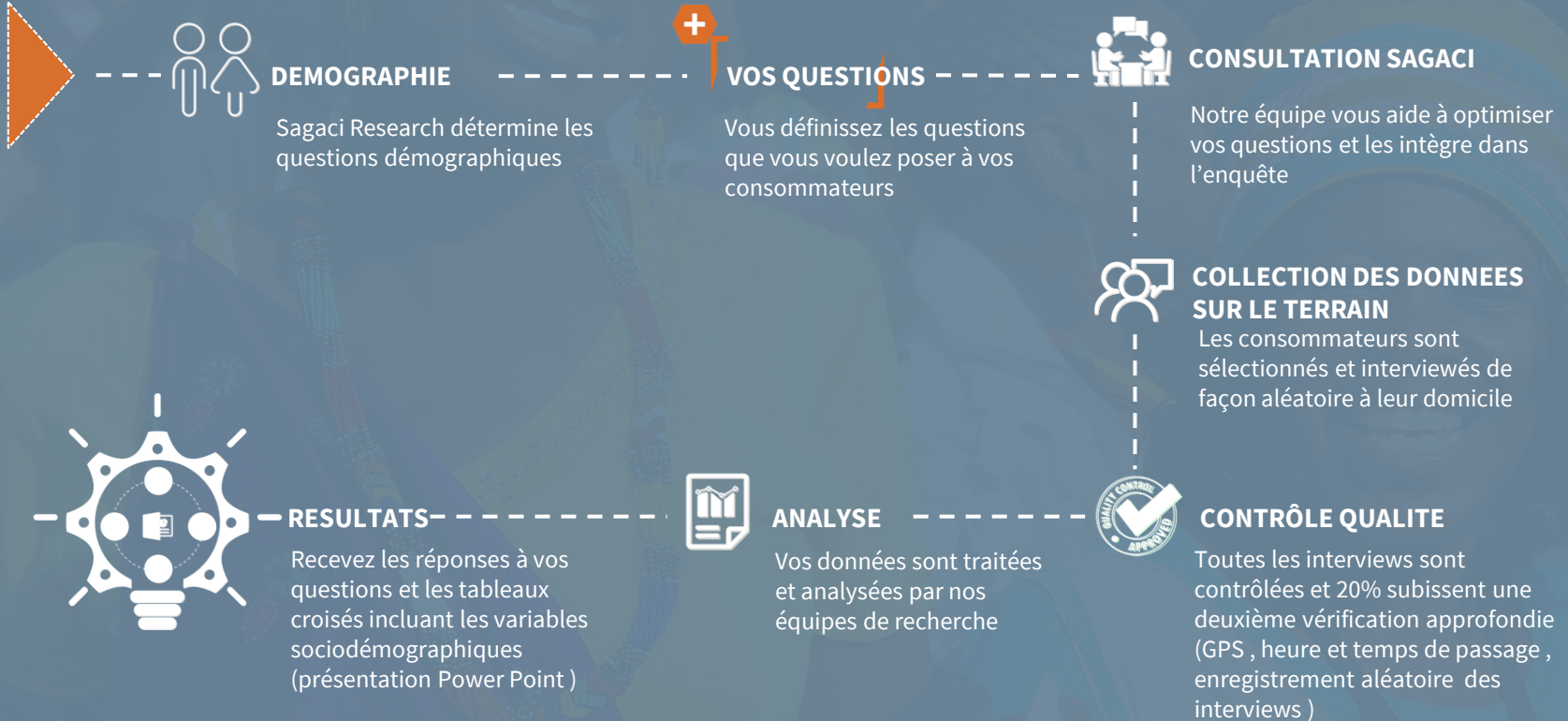
Contrôler le panier de la ménagère

Traquer les tendances de consommation

...et bien plus encore

Comment fonctionne Sagaci Omnibus ?

Un fonctionnement simple, rapide et efficace



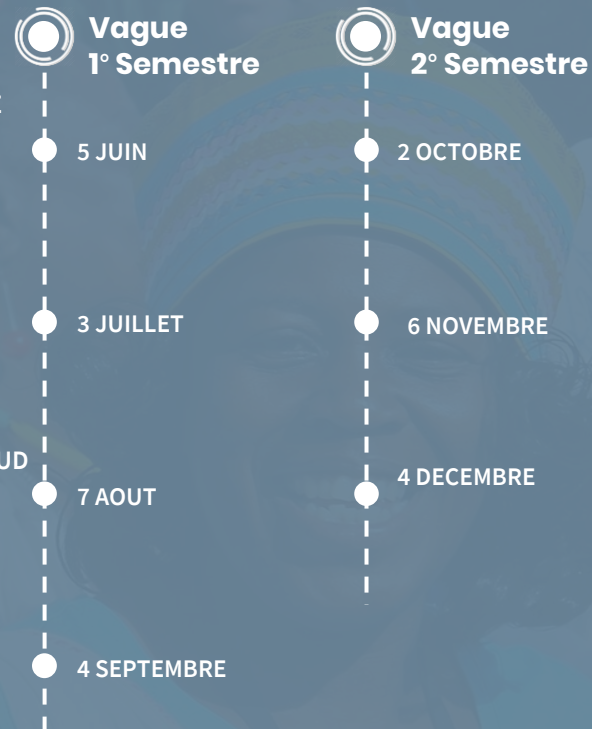
Calendrier 2020

CALENDRIER RÉVISÉ

Sagaci Omnibus est conduit deux fois par an dans 14 pays africains



DATES CLES 2020



*Livraison des résultats ~4 semaines après la date de confirmation

Comment participer ?

Souscrivez à un ou plusieurs de nos packs

VALEUR DU PACK	STANDARD BUS 1 pays, 1 vague	MULTI-VAGUE 1 pays, 2 vagues	MULTI-PAYS 3 pays, 1 vague
# de Questions	5 questions (1 simple, 4 standards)	6 questions (1 simple, 5 standards) x 2 vagues	7 questions (2 simple, 5 standards) x 3 pays
Prix Total	4,900 USD	9,500 USD	17,000 USD
Livrables	Inclus Inclus Inclus	Inclus Inclus Inclus	Inclus Inclus Inclus

¹ Une question simple avec deux réponses possibles ou une réponse ouverte numérique.
Une question fermée permet jusqu'à 8 réponses possibles ou 4 échelles d'évaluation. Réponse unique ou multiple

Choisissez un pack et ajoutez vos questions
ou sélectionnez à la carte

		Prix par unité (USD)
1	Données démographiques du pays <ul style="list-style-type: none">Age, sexe, localisation, revenu du foyer, CSP, statut travail et marital	1,200
2	Vos questions <ul style="list-style-type: none">Question simple¹Question standard fermée¹Question ouverte	300 800 2,000
3	Livrables <ul style="list-style-type: none">Données brutesTableaux croisésRapport d'analyse	Inclus Inclus 1,200

A propos de Sagaci Research

Sagaci Research est la référence en matière de sondages et d'études de marchés sur le continent Africain.

Notre valeur ajoutée repose sur quatre grands principes de fonctionnement :

- Une focalisation totale sur le continent Africain
- Un savoir-faire pointu au niveau de la compréhension du consommateur africain et des réseaux de distribution
- Une présence locale forte sans sous-traitance
- Une culture alliant flexibilité et réactivité.

Notre activité est structurée autour d'expertises techniques (quantitatives, qualitatives,...) et sectorielles (biens de grande consommation, distribution, services financiers, agriculture,...) et s'appuie sur des services "sur-mesure" ou syndiqués permettant un accès immédiat à certaines données.

L'entreprise, créée en 2012, intervient aujourd'hui dans une trentaine de pays sur le continent Africain à partir de ses 17 implantations en propre.

Pour toute information et pour confirmer votre participation, merci de contacter

omnibus@sagaciresearch.com

